



Universidad de Oviedo



UNIVERSIDAD DE OVIEDO



# MANUAL DE AYUDA PARA GESTIONAR LAS RESTRICCIONES DE ACCESO A ACTIVIDADES EN EL CAMPUS VIRTUAL Y TRABAJO POR GRUPOS

CENTRO DE INNOVACIÓN DOCENTE

## Contenido

1. Restricciones de acceso en recursos y actividades .....	2
2. Tipos de restricciones.....	2
• Finalización de actividad .....	3
• Fecha: temporalización de recursos y actividades .....	4
• Calificación .....	5
• Grupo .....	6
• Agrupamiento .....	8
• Perfil de usuario .....	8
• Conjunto de restricciones .....	9
3. ¿Cómo lo verán los alumnos?.....	10

## 1. Restricciones de acceso en recursos y actividades

En la configuración de todas las actividades y recursos del Campus hay una serie de parámetros comunes bajo el nombre 'Restricción de acceso'. La forma de configurarlos y su funcionamiento son iguales para todas las actividades del campus donde podamos encontrarlos.

Estos parámetros permiten al profesor otorgar permisos para ver o hacer las actividades y recursos en función de una serie de criterios o requisitos que deben cumplir los alumnos. También permite configurar actividades condicionadas en función de si han realizado otras previas o si cada usuario cumple con una serie de características en cada actividad.

Así por ejemplo, es posible a través de estos parámetros no permitir a un alumno ver o entrar a una actividad si no ha sacado una nota mínima en otra previa o si no pertenece a un grupo determinado.

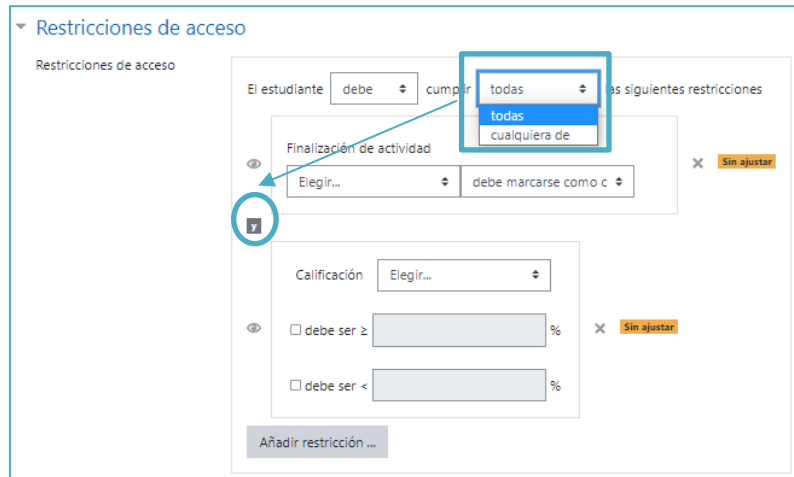
Sería entonces a través de la configuración de este espacio donde podemos restringir el acceso de alumnos a las actividades y crear un curso de forma secuencial. También pueden utilizarse de cara a actividades para subir nota o como complemento a otras, donde si los estudiantes no han alcanzado una nota mínima no podrán realizar las siguientes actividades.

## 2. Tipos de restricciones

Hay varios criterios según los que se puede configurar cada actividad en función de los requisitos que deseamos que tenga el alumno que realice la asignatura. Para ello, cuando estemos editando los ajustes de un recurso o actividad, uno de los bloques será 'Restricciones de acceso'. En este bloque, para comenzar a añadir estas restricciones debemos pinchar el botón 'Añadir restricción...'. Así, nos aparecerá un cuadro emergente con una serie de opciones o criterios:



Es posible incluir más de una restricción o requisito en cada actividad. Así también se podrá decidir si esos criterios para acceder deben cumplirse todos a la vez o solamente alguno. Para esto debemos fijarnos en las opciones Y/O que encontraremos a medida que se van incluyendo varias restricciones:



Si en la ventana que vemos en la imagen anterior denominada 'cumplir' seleccionamos 'todas' se deberán cumplir todas y cada una de las restricciones que marquemos y aparecerá el 'Y', mientras que, si seleccionamos 'cualquiera de', solamente deberá cumplirse alguna de las restricciones que marquemos y aparecerá 'O' entre las mismas.

Además, también podemos seleccionar las que NO debe cumplir, esto lo modificaremos en el menú desplegable que se indica en la siguiente imagen.



Las restricciones que podemos marcar en las diferentes actividades podrán ser las siguientes:

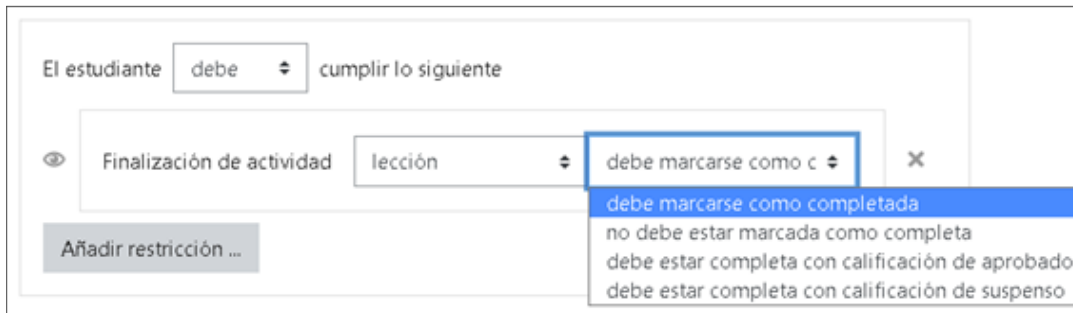
- Finalización de actividad

Hace referencia a una acción que hay que cumplir sobre una actividad previa para poder acceder a la siguiente.

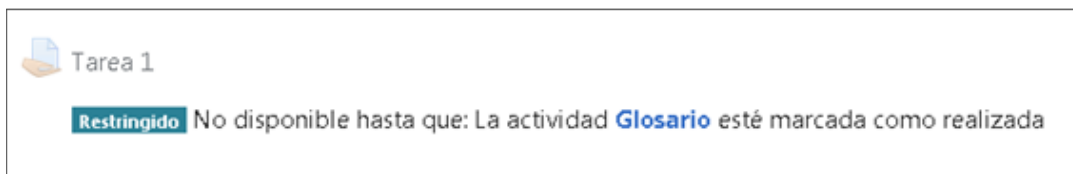
Al activarse, el alumnado debe o no, cumplir una condición relacionada con la finalización de la actividad.

Las opciones, entre las que puede seleccionar el profesorado son:

- Debe marcarse como completada,
- No debe estar marcada como completada,
- Debe estar completa con calificación de aprobado,
- Debe estar completa con calificación de suspenso.



El alumnado verá, bajo la actividad, una advertencia que indica que está restringida y la acción que debe cumplir para poder acceder a ella.



- Fecha: temporalización de recursos y actividades

Este parámetro configura la condicionalidad de realizar actividades en función de la fecha. Así por ejemplo es posible tener oculta la actividad hasta un determinado momento. Configurándolo aquí podríamos hacerlo de forma programada. Para ello debemos incorporar la fecha y hora e indicar a la plataforma si esa fecha debe ser desde que la actividad está disponible o hasta cuándo puede realizarse.



En los ajustes de cada actividad encontraremos otros parámetros, generalmente al principio del formulario, que regulan la disponibilidad por fechas de las actividades. La principal diferencia es

que los parámetros de disponibilidad suelen regular en qué momento los alumnos pueden comenzar a hacer los envíos o realizar la actividad, pero la actividad pueden verla y revisar sus indicaciones. En cambio, configurando las fechas en estos campos de restricción de acceso podemos ocultar las actividades a los alumnos hasta una determinada fecha de forma programada sin tener que hacerlo manualmente a través de los iconos de visibilidad de cada elemento del campus. Para ocultar una actividad a los alumnos desde estos ajustes debemos recordar pulsar sobre el icono del ojo, señalado en la imagen anterior.

- **Calificación**

Este requisito nos permite configurar actividades que dependan de una puntuación mínima o máxima que obtengan los alumnos en otra actividad previa. Debemos tener en cuenta que, para condicionar una actividad a la realización de otra en función de su calificación, la primera debe ser evaluable.

Para configurar aspectos de condicionalidad como los que hemos comentado es necesario en primer lugar seguir estos sencillos pasos:

1º. Añadir al curso una actividad evaluable del tipo que sea, por ejemplo, un cuestionario, foro, tarea etc.

2º. Crear la actividad que está condicionada a la primera, por ejemplo, una tarea en la que tienen que entregar un trabajo.

En este caso los parámetros de restricción de acceso habrá que configurarlos en la segunda actividad creada. En la primera no habría que rellenar los formularios del último bloque, pues como veremos no son obligatorios.

Las condiciones implicarán que el estudiante tenga que obtener una calificación en la actividad previa que seleccionemos. Esta calificación tendrá que estar entre los porcentajes que marquemos en los campos de porcentajes con las cantidades, 'mayor que' y menor que'.

En la siguiente imagen pueden verse los parámetros específicos de una condicionalidad según calificación:

The image shows a configuration window for conditional access. At the top, it says "El estudiante" followed by a dropdown menu set to "debe" and "cumplir lo siguiente". Below this is a section for "Calificación" with a dropdown menu set to "Elegir...". There are two radio button options: "debe ser ≥" and "debe ser <". Each option has a corresponding input field for a percentage value. To the right of these fields is a small "x" icon and a button labeled "Sin ajustar". At the bottom left of the window is a button labeled "Añadir restricción ...".

Como puede verse en la imagen anterior los primeros parámetros que encontramos nos regulan si el alumno debe o no debe cumplir lo siguiente y el menú desplegable donde debemos seleccionar esa primera actividad base de la que hablamos. A continuación veremos los parámetros “debe ser mayor o igual que, y debe ser menor que..”, no es obligatorio cumplimentar ambos, con uno sería suficiente donde debemos poner la nota en términos de porcentaje.

El campo de calificación sería a través del cual podemos seleccionar qué actividad evaluable será en la que tengan que trabajar previamente nuestros estudiantes para poder pasar a la que configuramos en estos momentos. Desplegando el menú nos aparecerá un listado con los nombres de todas las actividades evaluables que hayamos configurado en el curso, del tipo que sean.

Podemos seleccionar una solamente o varias si queremos que necesiten realizar alguna otra más. Para ello, podemos agregar más campos a través del botón ‘añadir restricción’ seleccionando de nuevo calificación y comenzar de nuevo.

Cuando se utilizan escalas numéricas en las actividades, el cálculo de los porcentajes resulta más fácil y quizás sería la opción más común pero también es posible calificar una actividad con escalas cualitativas y que los porcentajes los calcule el sistema. Es decir, si calificamos con una escala del tipo ‘Muy mal, mal, bien y Muy bien’, si configuramos que el estudiante tiene que sacar como mínimo un 50% de la nota, los alumnos que pueden hacer la actividad condicionada serían a los que les hemos puntuado con un ‘Bien’ o ‘Muy bien’.



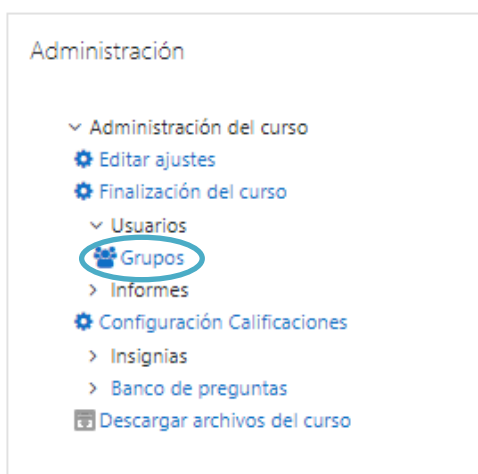
**Atención:** Debemos tener muy en cuenta a la hora de crear escalas personalizadas que debemos configurar sus valores desde la puntuación más baja o peor a la puntuación más alta. Si se configura con los valores más altos primero para el cálculo en este tipo de actividades no se obtendrá una correcta configuración ya que el sistema considerará que el 100% de la nota sería sacar un ‘Muy mal’.

A la hora de configurar el campo ‘Menor que’ debemos tener en cuenta que para introducir un porcentaje debe ser superior al que queremos que se encuentre en el límite máximo ya que el sistema asume rigurosamente el porcentaje que se encuentra como tope, y los alumnos deben estar en una nota ‘menor que’, no en la igual. Es decir, si el máximo que configuramos es menos que el 100% de la nota obtenida un alumno que tenga un 100% no entrará en ese rango, solamente entrarán los que estén del 99% para abajo. Debemos recordar que hay que poner siempre un porcentaje una o más unidades más del que deseamos poner para que esta esté incluida bajo el parámetro ‘menor que’.

- Grupo

Una de las funcionalidades más solicitadas por el profesorado es el trabajo con grupos de estudiantes en el Campus Virtual. Estos grupos no serían grupos oficiales en SIES ya que en ese

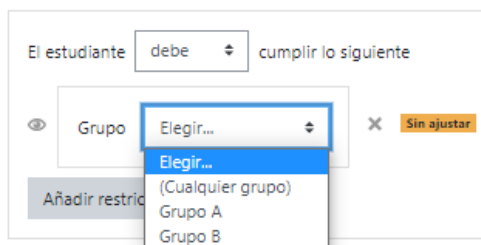
caso es posible tener dos asignaturas diferenciadas en la plataforma. Cuando hablamos de grupos en el Campus Virtual serían aquellos grupos específicos para el campus o para el aula, no oficiales, y deben ser configurados previamente a través del bloque 'Administración del curso'.



A través de esta restricción de acceso podemos crear alguna actividad visible y accesible solamente para algún determinado grupo de estudiantes, así como también restringir a algún grupo el acceso a una actividad genérica del curso. Para ello solamente debemos seleccionar la opción 'grupo' de la ventana que nos aparece al seleccionar las restricciones y veremos un menú desplegable en el que se mostrarán los grupos que tengamos configurados previamente en el curso.

#### Restricciones de acceso

Restricciones de acceso



Debemos recordar que los grupos deben estar creados antes de configurar las actividades ya que de no ser así el sistema no podrá identificar a esos alumnos.

Tras seleccionar a un grupo determinado podemos elegir también (a través del icono ojo) si esa actividad será visible para ese grupo o, al contrario, si deseamos que no lo vean.

Si, por ejemplo, seleccionamos que el estudiante debe cumplir ser del grupo A y dejamos el ojo tachado, solamente podrán ver y participar en la actividad los alumnos del grupo seleccionado, los demás grupos no la verán. En cambio, si no tachamos el ojo, los alumnos que no pertenezcan al grupo A podrán ver que hay una actividad pero que está restringida para ellos.



## Tema 4



Tarea tema 4

**Restringido** No disponible hasta que se pertenezca al grupo **Grupo A**

Si en lugar de seleccionar 'debe' seleccionamos 'no debe', el grupo que marquemos será el que no podrá acceder a la actividad.

Si queremos restringirla a todos los grupos menos a 1, deberemos utilizar el 'debe', ya que el grupo seleccionado podrá acceder a la actividad y el resto no. En cambio, si solamente queremos restringírsela a un grupo en concreto, debemos utilizar el 'no debe', ya que este grupo seleccionado será el único que no podrá acceder y todos los demás si podrán hacerlo.

Debemos recordar que si no queremos que aparezca el mensaje de actividad restringida al grupo o grupos a quienes hayamos restringido la actividad, debemos marcar como tachado el ojo.

De esta forma podemos configurar diferentes tareas, cuestionarios etc. solo accesibles para un determinado grupo de estudiantes.

- **Agrupamiento**

Este campo funciona igual que el anterior permitiendo que el profesor otorgue o elimine acceso a una actividad o recurso en función de pertenecer a un agrupamiento. Solamente podremos encontrarlo en el caso en que tengamos agrupamientos (un conjunto de grupos de alumnos) configurados en el curso.

### ▼ Restricciones de acceso

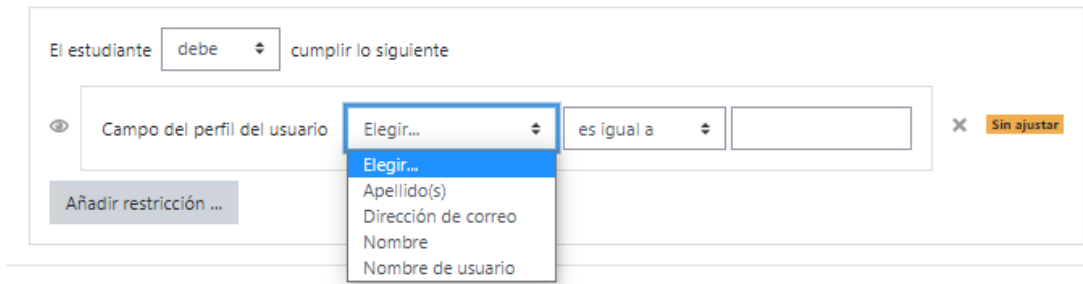
Restricciones de acceso

El estudiante  cumplir lo siguiente


Agrupamiento

- **Perfil de usuario**

Las restricciones de acceso podrían ser también configurables a través de una serie de requisitos personales del perfil de usuario como serían: Apellidos, nombre, dirección de correo o identificador de usuario.



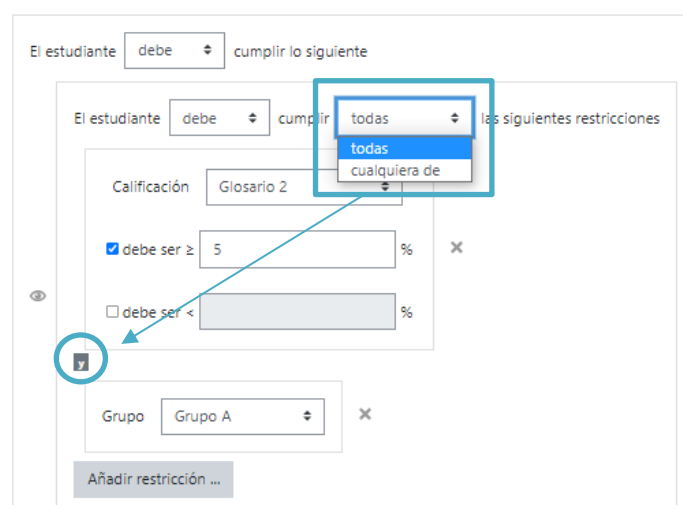
Así por ejemplo podemos restringir el acceso a algún determinado alumno a una actividad o como caso contrario, tras un plazo de entrega finalizado dejar acceder a una sola persona en función de un dato personal.

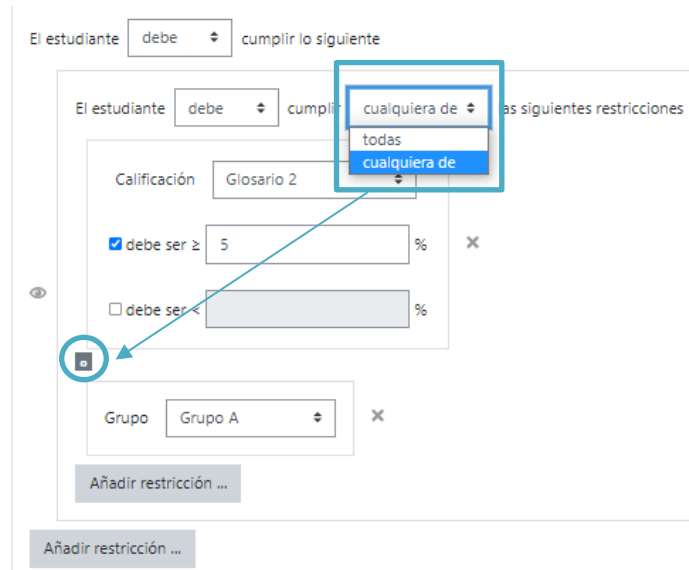
Debemos recordar que si no queremos que aparezca un aviso de restricción de actividad a los alumnos que no estén autorizados debemos marcar el ojo como tachado .

- Conjunto de restricciones

Como opción final para configurar las restricciones de acceso es posible incorporar un conjunto de ellas (de los tipos vistos anteriormente) que deben ser cumplidas en su conjunto. Es posible configurar más de una restricción de forma individual sin necesidad de hacerlo desde 'Conjunto de restricciones'.

Si marcamos restricciones individualmente podemos decidir si queremos que se cumplan todas o no. Marcaremos cumplir 'todas' si queremos que sean obligatorias todas, o podemos marcar 'cualquiera de' si queremos que se cumpla alguna de las marcadas. En cambio, con esta opción de 'Conjunto de restricciones' directamente las marcaría todas como obligatorias, aunque podríamos también cambiarle la configuración.





Para configurar un grupo de restricciones solamente debemos seleccionarlo en la ventana y comenzar a añadir todas aquellas que deben cumplirse de la forma que hemos explicado antes.

### 3. ¿Cómo lo verán los alumnos?

Los alumnos, en función de lo que hayamos configurado en los parámetros debe/no debe e iconos de visibilidad, verán o no las actividades.


En el caso en que todavía no puedan realizar una actividad porque esté condicionada a otra, si seleccionamos la opción con el ojo abierto o activo, a los estudiantes les aparecerá la actividad pero no podrán acceder a ella, no les aparece el enlace sino que verán el título solamente y un mensaje que les indicará a que actividad está condicionada. En cuanto ya cumplan los requisitos necesarios para hacerla, esta actividad se mostrará como un enlace accesible y podrán realizarla de la forma habitual.

En el caso en que se seleccione el ojo cerrado, los alumnos no verán la actividad, no les aparecerá nada en el campus hasta que no cumplan los requisitos necesarios. Una vez los cumplan, cuando accedan a la plataforma les aparecerá la actividad en el lugar donde la haya configurado el profesor.

 Glosario



#### Tema 3

 Foro prueba vista

**Restringido** No disponible hasta que: La actividad **Glosario** esté marcada como realizada

Cuando una actividad está condicionada a otra con parámetros de calificación, si un estudiante no se llega a esa puntuación le aparece al alumno un mensaje en el que le indicará que no puede hacer la actividad porque no alcanza la nota mínima, así como si no cumple otros requisitos como pertenecer a un grupo etc.

**RECOMENDACIÓN:** a menos que no se desee que se muestre una actividad hasta que hayan pasado los criterios necesarios para hacerla, recomendaríamos que se dejara los iconos de visibilidad (ojo) abiertos ya que de esta forma los alumnos saben de antemano cuantas actividades les quedan por hacer y qué otras tienen que hacer antes para poder ir progresando en el trabajo de su asignatura. De todas formas, cada profesor puede configurarlo en función con los intereses de su asignatura. Por otro lado, si una actividad no va a estar disponible nunca para un alumno, por ejemplo, por no pertenecer a X grupo, si recomendamos que se le oculte, pues no le aporta nada saber de la existencia de esa actividad.